

Résidences Caraïbes

•
QUALITÉ .STANDING .CONFORT .SÉCURITÉ



MAISONS SANS FRONTIERES CONGO

Résidences Caraïbes

Kounda

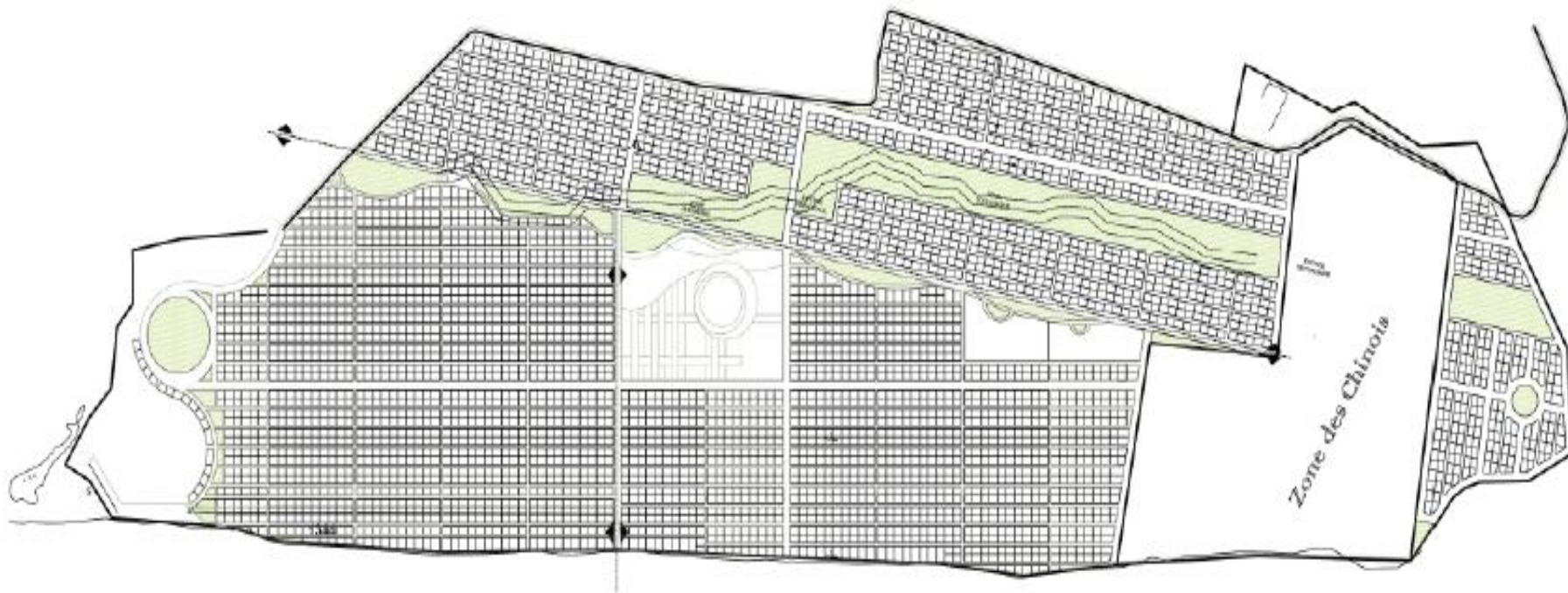
QUALITÉ . STANDING . CONFORT . SÉCURITÉ



MAISONS SANS FRONTIERES CONGO

Email: promotions@msfcongo.com

Tél. 00242 05 587 73 24/ 00242 06 458 86 18



PLAN DE MASSE



CONCEPT ARCHITECTURAL

L'architecture des maisons "Les Résidences Caraïbes", lie la modernité et la tradition Congolaise, selon les normes internationales de construction, où la nature et l'environnement sont prioritaires.



LES RÉSIDENCES

Caraïbes

“

Implantée en plein coeur de la ville de Pointe-Noire, la société MAISONS SANS FRONTIÈRES innove avec ses programmes immobiliers uniques en République du Congo.

Les “Résidences Caraïbes”, élaborées pour répondre amplement aux attentes ciblées des futurs résidents, offre un cadre confortable, paisible, en pleine nature, avec une architecture adaptée au besoin des plus exigeants.

Dans la nouvelle ville de Kounda, à 15 minutes du centre-ville de Pointe-Noire en empruntant une récente route le long du littoral, le projet les “Résidences Caraïbes” intègre parfaitement le plan directeur de la ville.

Par ailleurs, les travaux de construction de 3.000 maisons de divers standing ont commencé au mois de septembre 2014, sur un site de 600 hectares environ, avec une vue imprenable sur la baie et le port de Pointe-Noire.

La commercialisation a débuté depuis le mois de janvier 2015.

Tel que le lotissement ROC de TCHIKOBO, les habitants du lotissement “Les Résidences Caraïbes” bénéficieront de la proximité d’une multitude de services dans une zone tertiaire au centre de la ville. (Hôtels, administrations, commerces, éducation, santé, lieux de cultes, activités sportives, loisirs, ainsi qu’un parc animalier).

”







LA NATURE

à vos côtés

Avoir l'agréable sensation de profiter des avantages de la ville, tout en jouissant d'un cadre de vie paisible, c'est ce que vous propose "Les Résidences Caraïbes".

Le nouveau lotissement "Les Résidences Caraïbes": est situé à KOUNDA, dans l'extension urbaine de Pointe-Noire, à seulement 15 minutes du centre-ville par une nouvelle route du sud qui longera la côte, face au Port.

La distance entre Pointe-Noire et Kounda est de 9 kilomètres.

LA NOUVELLE VILLE DE *Kounda*

Les éléments de référence qui ont prédominé dans le choix de l'implantation du lotissement "Les Résidences Caraïbes" à la pointe de KOUNDA sont:

- La proximité du centre-ville de Pointe-Noire
- Une nappe phréatique d'une grande pureté
- Un nouveau réseau énergétique
- La jouissance paisible des lieux
- La sécurité des lieux
- Une plage exceptionnelle





LOCALISATION

Géographique

Cette nouvelle ville répondra à l'extension urbaine du centre-ville de Pointe-Noire, à l'horizon 2020. Elle sera entièrement viabilisée (eau, électricité, routes et réseaux d'assainissement) selon un aménagement urbain en harmonie avec son environnement, conformément aux normes internationales.



LES VILLAS

La société MAISONS SANS FRONTIERES vous propose un programme immobilier de 3000 villas de divers standing, dans un domaine d'environ 600 hectares, dans la baie de la pointe de Kounda.



Un env



*environnement naturel
privilegié*



PLAN
échelle 1/50



Façade Principale
échelle 1/100

LES VILLAS

La nouvelle ville de Kounda vous garantit la sécurité, des infrastructures et VRD, le bien-être.





PLAN
échelle 1/50



Façade Principale
échelle 1/100

LES VILLAS

Les surfaces habitables qui vous sont proposées vont de 150 à 250 m².

Les villas comprendront:

- Des salles à manger
- Des salons
- Des chambres à coucher
- Des salles de bain



Un ca



PLAN
échelle 1/50



Façade Principale
échelle 1/100

dre de vie moderne

LES VILLAS

Nous vous garantissons une énergie verte; au sein d'un parc naturel protégé.



Un en



*environnement naturel
privilegié*



PLAN
échelle 1/50



Façade Latérale
échelle 1/100

LES VILLAS

Un autre type de villa

PLAN
échelle 1/50



Façade Latérale
échelle 1/100





PLAN MASSE



LES VILLAS

Un autre type de villa



Un ca



Dre de vie moderne



PLAN MASSE



Façade Principale
échelle 1/100

LES VILLAS

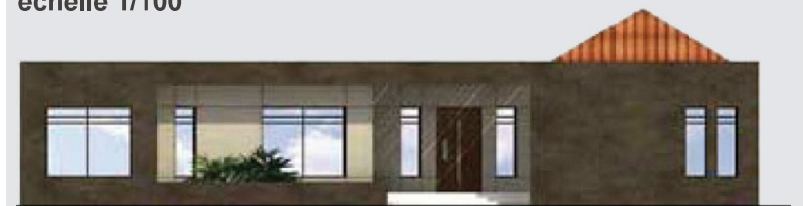
Un autre type de villa



PLAN
échelle 1/50



Façade Principale
échelle 1/100





*Un environnement naturel
privilegié*



PLAN MASSE



COMMODITÉS

Centres Commerciaux

Banques

Administrations et services
publiques

Hôtels

Ecoles

Cliniques et centres de
santé

Centres de cultes religieux

Activités sportives

Golf

Marina- Loisirs nautiques

EXPÉRIMENTEZ

*un cadre de vie moderne
dans un environnement naturel*

Saisissez l'opportunité de devenir propriétaire dans "Les Résidences Caraïbes" et bénéficiez des multiples services de santé, écoles, bibliothèques, centres commerciaux, administrations, activités sportives, hôtels, golf et parc zoologique.

Les Résidences sont toutes équipées pour votre meilleur confort:

- Résidences modernes de 3, 4, ou 5 chambres...
- Salles de bain et douches modernes
- De belles cuisines
- Belles finitions



PARC ANIMALIER



**CENTRES
COMMERCIAUX**



**ACTIVITÉS
SPORTIVES**

**DES ESPACES DE DÉTENTE
ET DE LOISIRS**

HÔTELS



GOLF

MARINA



BANQUES



**DES SERVICES DE
PROXIMITÉ**

CLINIQUES ET CENTRES DE SANTÉ



ÉCOLES



CENTRES DE CULTES RELIGIEUX



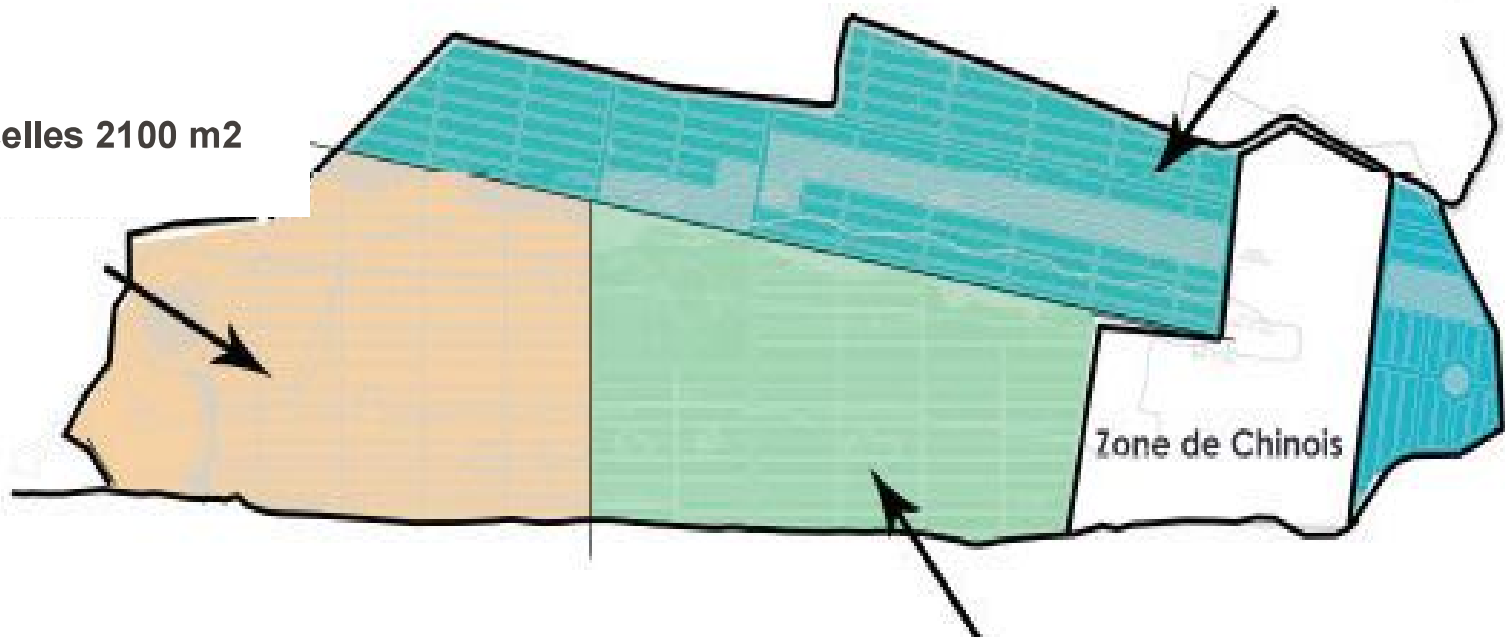
PLAN DE ZONAGE

Lot 1:

142 hectares, 1550 parcelles 2100 m²

Lot 3:

115 hectares, 1346 parcelles 2100 m²



Lot 2:

95 hectares, 1000 parcelles 2100 m²

Le domaine nivelé de 328 hectares est morcelé en 3 lots délimités par des routes principales de 20m de largeur.

Les tranches sont fractionnées en divers lots, Un réseau de voiries de 6m relie l'ensemble sur la route principale longeant la rive de la mer.

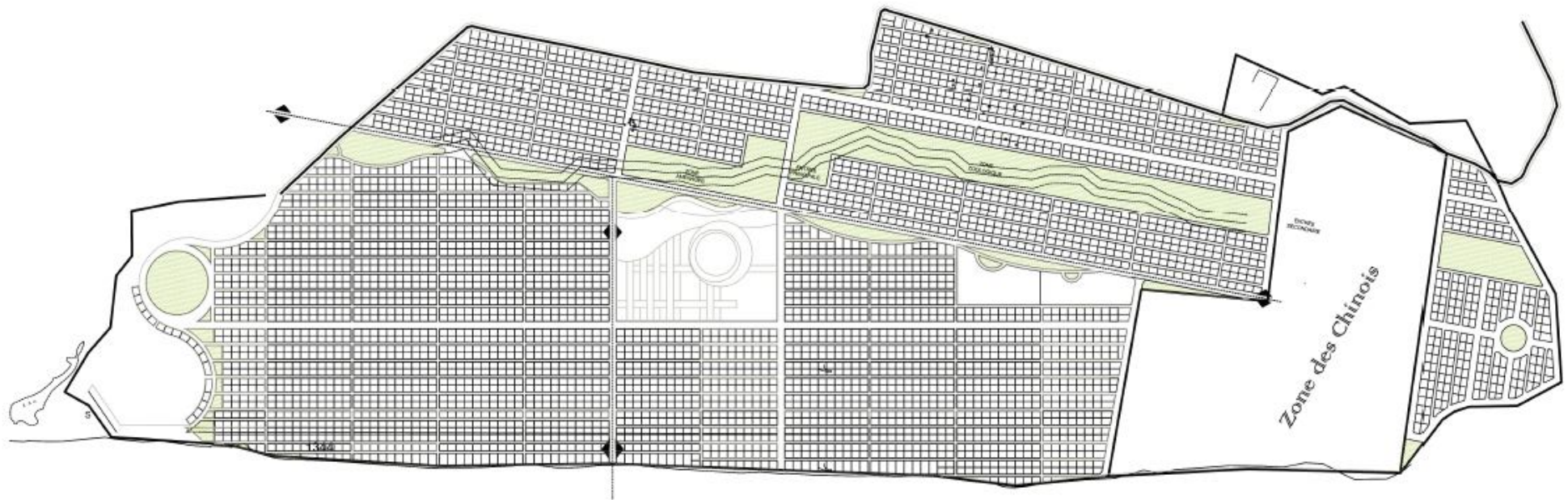
Nous avons prévu des lots de divers dimensions capable d'être aménagés selon le design en villas ou autres services (hôtels, espaces verts, centres commerciaux, etc.)

Lot 1: Contenant 1550 parcelles (villas) et 18 hectares réservés pour une zone zoologique.

Lot 2: Contenant 1000 parcelles (villas), une placette centrale de 18 hectares et des lots de dimensions différentes réservés pour les services communs (hôtels, centres commerciaux, écoles, etc.)

Lot 3: Contenant 1346 parcelles (villas). Une zone d'environ 11 hectares est réservée pour des terrains de golf, hôtels, ainsi que pour d'autres services prévus.

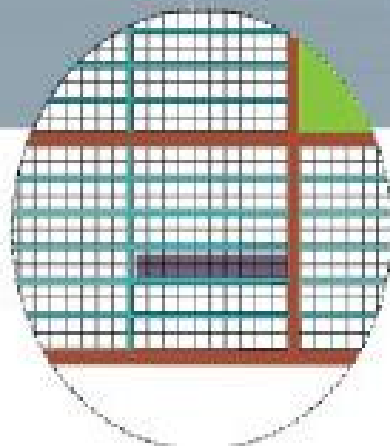
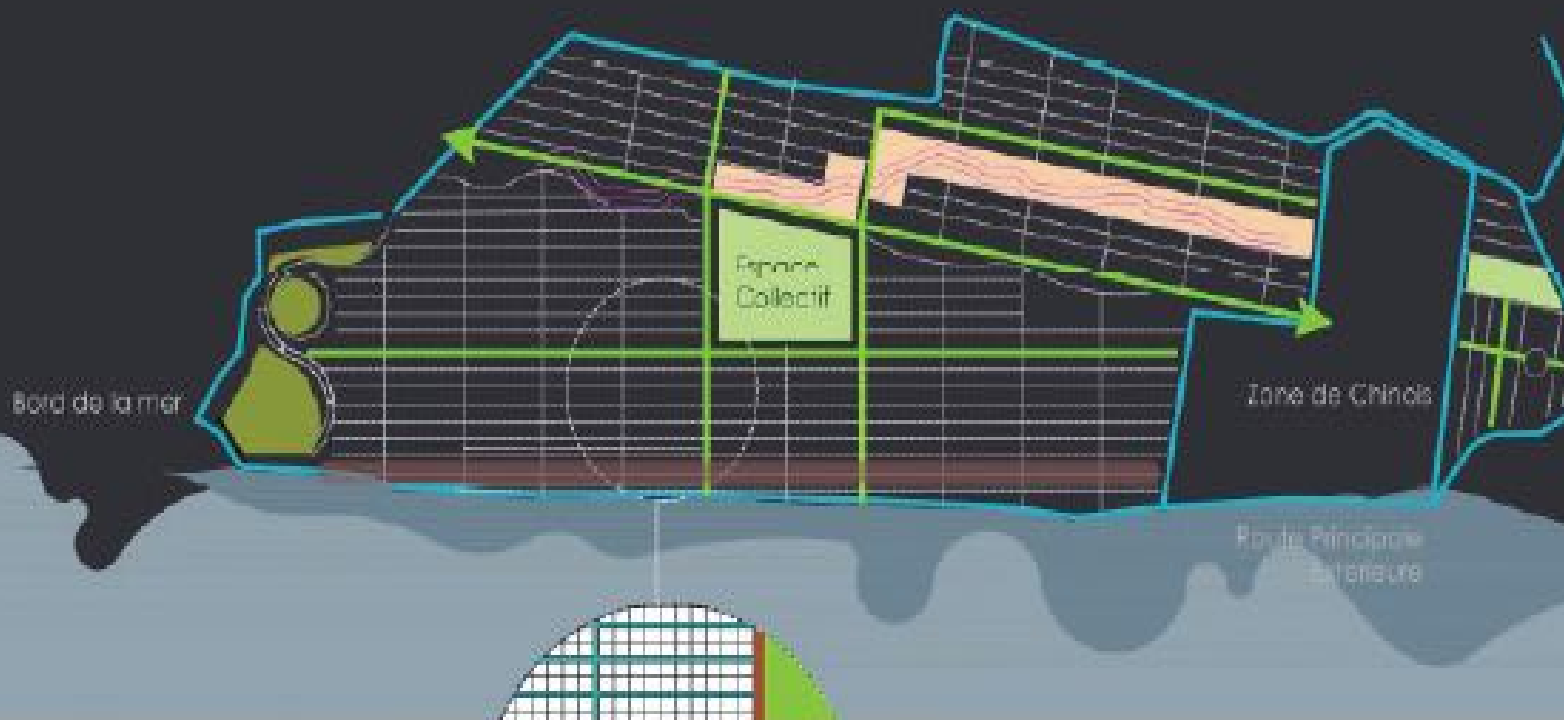
PLAN DE MASSE



ORGANIGRAMME PRINCIPAL

Légende

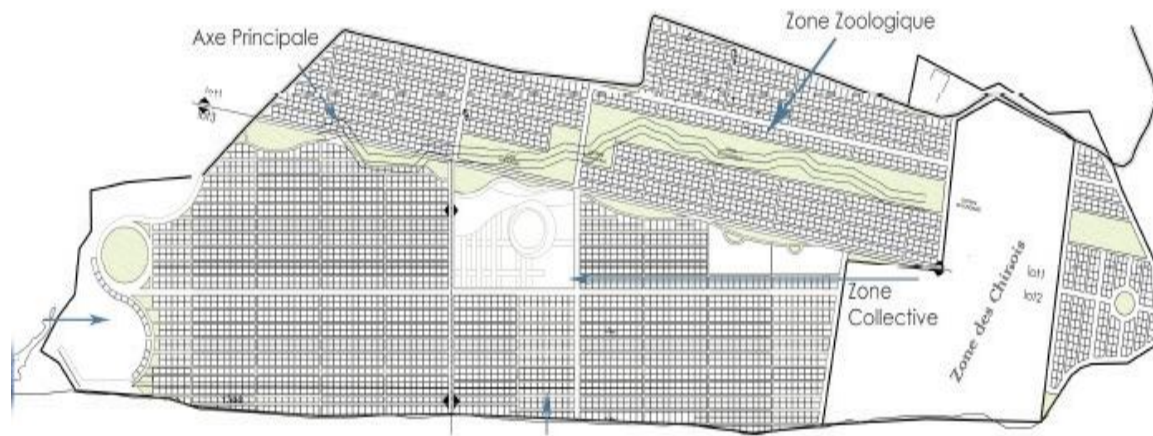
- Limite de terrain
- Routes Principales (largeur 15 m)
- - - Routes Secondaires (largeur 6 m)
- Parc zoologique
- Axe Routier Principal
- Espace Collectif
- Terrain de Golf
- Zone Tertiaire Hôtels, Restaurants, etc.



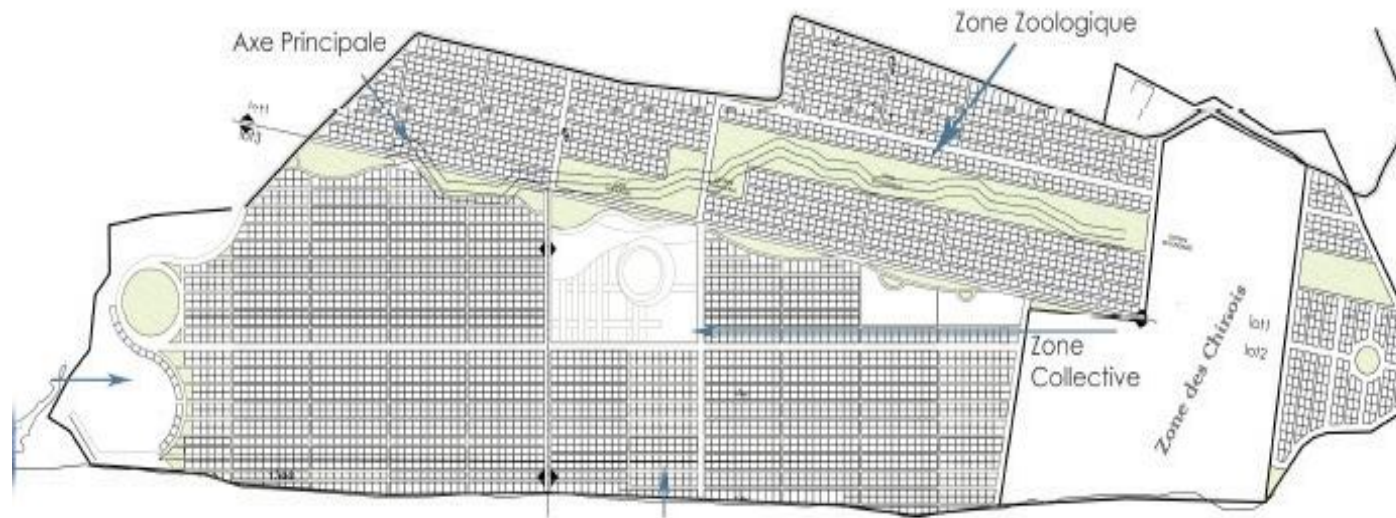
- Routes Secondaires
- Ilot typique surface 42000 m²
20 parcelles (2100 m²)
- Routes Principales (largeur 20m)

DÉTENTE OU DISTRACTION

Partie Bord de mer



Partie Bord de mer





MAISONS SANS FRONTIÈRES CONGO

www.msfcongo.com

Offrez-vous un nouvel espace de vie d'exception, réservez dès maintenant en nous écrivant à l'adresse suivante:

promotions@msfcongo.com

ou en nous appelant au:

00242 05 587 73 24 / 00242 06 458 86 18